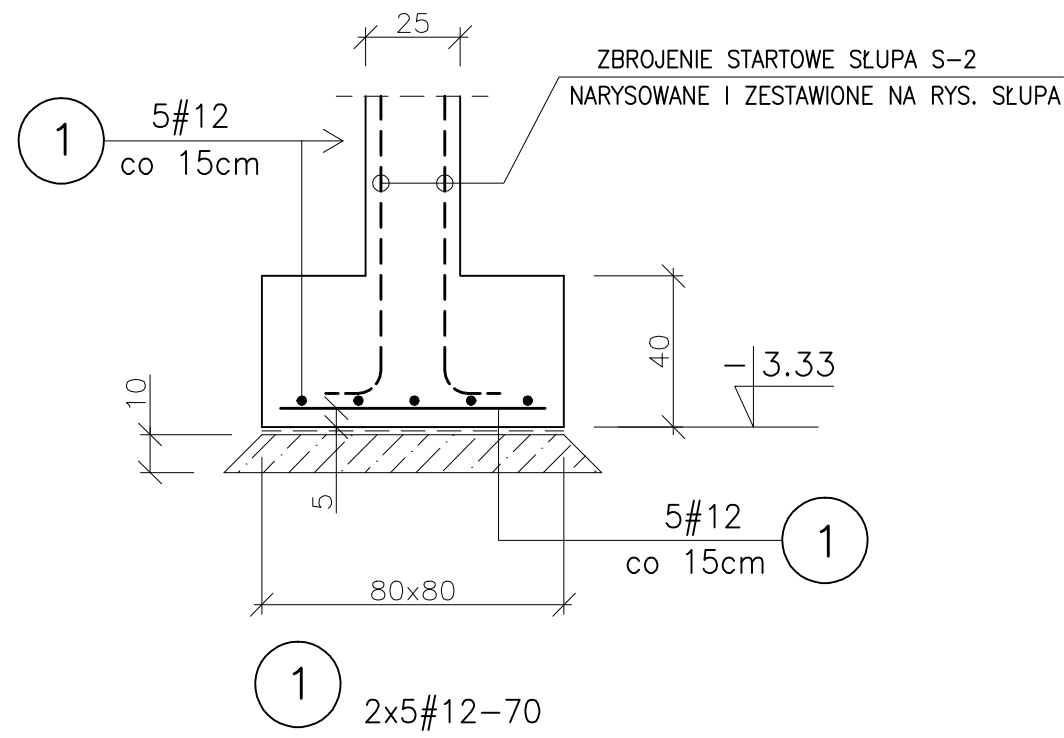
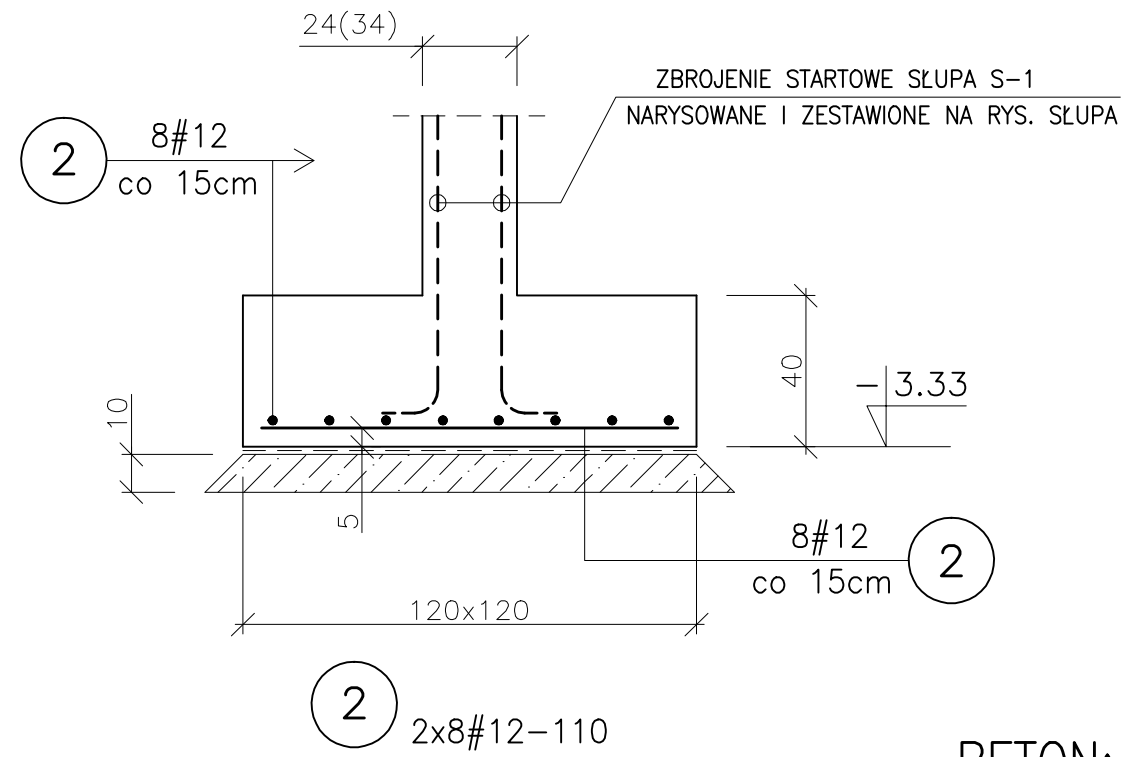


STOPY FUNDAMENTOWE:
F-6, F-7

1:50 STOPA FUNDAMENTOWA F-6
SZT. 1



1:50 STOPA FUNDAMENTOWA F-7
SZT. 2



BETON: C20/25 (B 25)
BETON PODKL.: C8/10 (B 10)
STAL ZBROJENIOWA: # B 500B

WYKAZ STALI ZBROJENIOWEJ

NUMER PRĘTA	ŚREDNICA [mm]	DŁUGOŚĆ [m]	ILOŚĆ [SZTUK]	DŁUGOŚĆ OGÓLNA [mb]		
				ØS235JR	#B500B	
1	#12	0.70	10	Ø6	#12	
2	#12	1.10	32			
RAZEM [m]				-	42.2	
MASA 1 m PRĘTA [kg/m]				0.222	0.888	
MASA WG ŚREDNIC [kg]				-	38.0	
MASA OGÓŁEM [kg]					38.0	

UWAGI:
1. OTULINA ZBROJENIA DOLNEGO 5cm.

1.		
Wersja:	Opis zmian:	Data:
<div>AGP SP. Z O. O. I WSPÓLNICY - SP. KOMANDYTOWA</div> <div>AL. GEN. HALLERA 157/16, 53 - 201 WROCŁAWTEL./FAX:/071/339-20-26, e-mail:agp@agp.wroc.pl</div>		
OBIEKT:	PRZEBUDOWA BUDYNKU POWOJSKOWEGO NA CENTRUM INTEGRACJI SPOŁECZNEJ	BRANŻA: KONSTRUKCJA
ADRES:	JELENIA GÓRA , UL. KADETÓW 3	STADIUM: PROJEKT_WYKONAWCZY
INWESTOR:	KARKONOSKA PAŃSTWOWA SZKOŁA WYŻSZA W JELENIEJ GÓRZE UL. LWÓWECKA 18 ; 58-503 JELENIA GÓRA	BIURO BRANŻOWE: BIURO KONSTRUKCYJNE "HREBECKI" S.C.
TEMAT:	STOPY FUNDAMENTOWE: F-6, F-7	PROJEKTANT: mgr inż. Piotr Hrebecki
		UPR. NR: 208/88/UW
		OPRACOWANIE: mgr inż. Elżbieta Hrebecka
DATA:	07.2015	SKALA 1:20
		NR RYS.: 2.1.01B
Zastrzega się wszelkie prawa wynikające z Ustawy o prawie autorskim. Rysunek niniejszy nie może być w całości lub w części przerysowany, uzupełniony lub odstąpiony komukolwiek, bez pisemnej zgody firmy AGP SP. Z O.O. I WSPÓLNICY SP. KOMANDYTOWA		